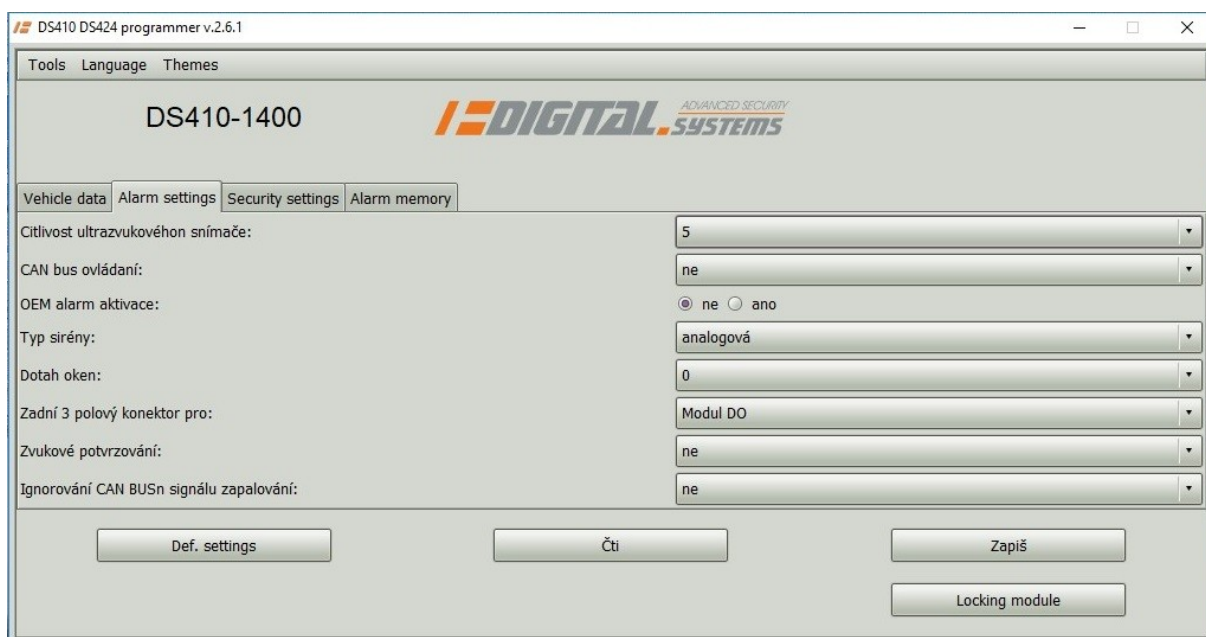
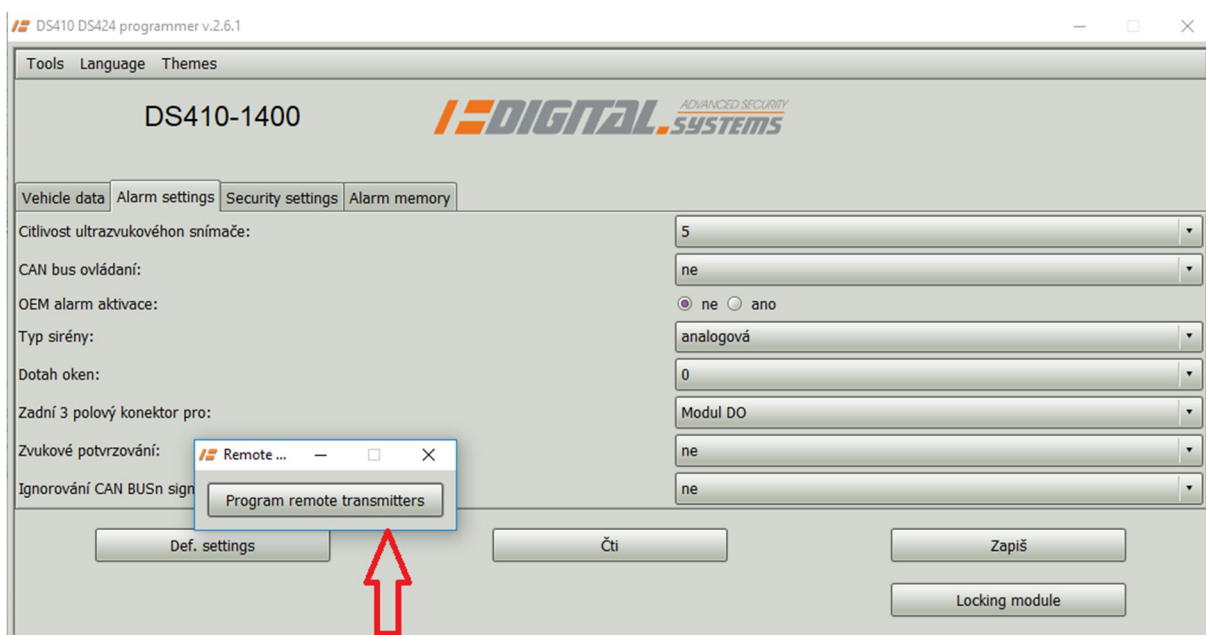


Programování ovladačů k DS410

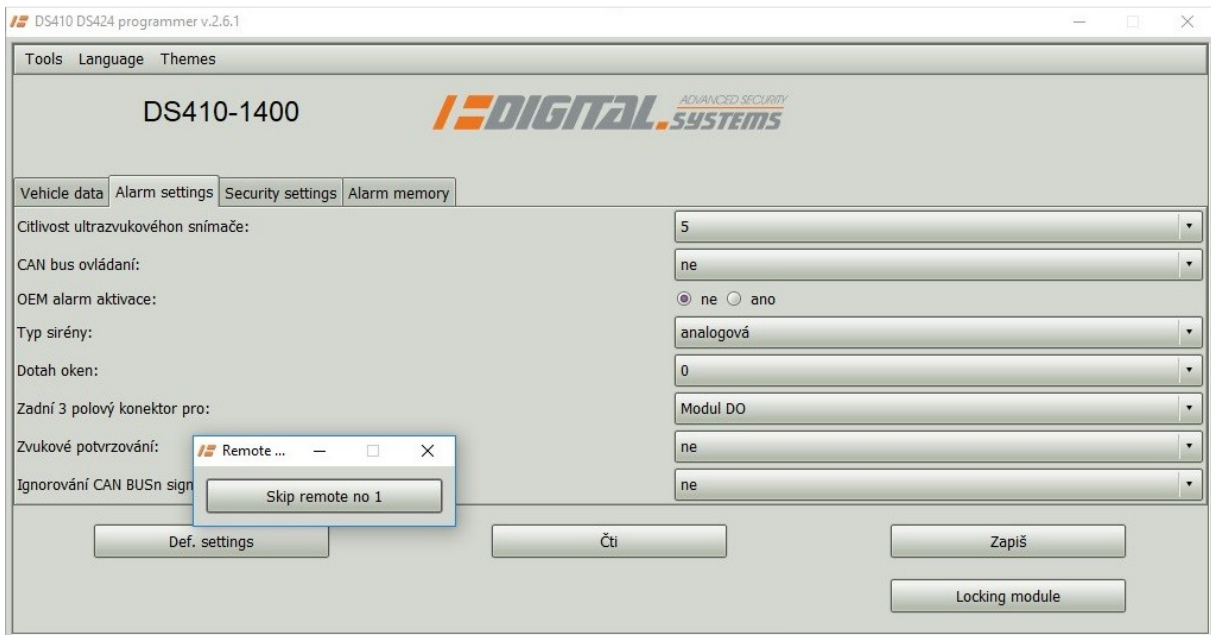
1. Připojte modul dálkového ovládání (RADIO MODULE) do konektoru vedle USB konektoru na jednotce autoalarmu DS410.
2. V programátoru autoalarmu nastavte pro „Zadní 3 pólový konektor“ – Modul DO.
3. Napravo dole klikněte na tlačítko „Locking module“



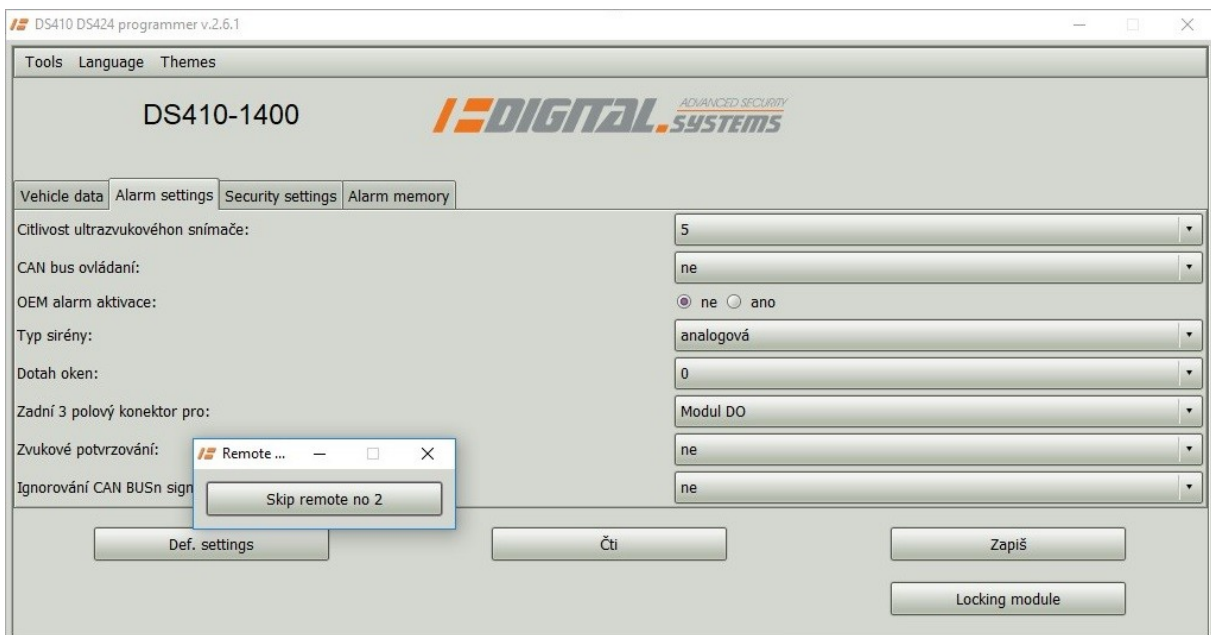
4. Klikněte na tlačítko „Program remote transmitters“



5. Nyní stiskněte tlačítko 1. ovladače:



6. Nyní stiskněte tlačítko 2. ovladače:



7. Nyní vyčkejte na automatické dokončení procesu. Zobrazí se ještě hláška „Skip Joker no 1 a no 2 a poté se programování ovladačů automaticky ukončí.