

DVR67WIFI

Profesionální univerzální HD černá skříňka



Uživatelská příručka

Vážení uživatelé,

Děkujeme za zakoupení našeho výrobku pro záznam obrazu, který je vybavený bezdrátovou WIFI komunikací. V zařízení je instalován velmi fotocitlivý čip umožňující i při nízkém osvětlení záznam obrazu v FHD nebo HD rozlišení

Nejdůležitější funkce zařízení, které zvyšují komfort a zajišťují bezpečnou jízdu:

- volitelná funkce nahrávání,
- silná kontinuita dynamického obrazu,
- funkce nahrávání ve smyčce,
- bezdrátové připojení přes WIFI rozhraní, pro nastavení a správu zařízení,
- přehrávání záznamů na mobilním zařízení nebo v PC;
- velikost paměťové karty micro SD karta o velikosti 32-128 GB s minimální rychlostí class 10

Konstrukce tohoto výrobku je založena na jednoduchém tvaru, nízké váze, delikátním vzhledu, skryté instalaci, bez vnitřní lithiové baterie, vynikajícím výkonu a snadném použití.

Před použitím zařízení si prosím prostudujte všechny technické specifikace a ovládání. Správné zacházení se zařízením je podmíněno dodržováním všech postupů nastíněných v této příručce. Věříme, že naše zařízení splní všechny vaše požadavky a bude vám dlouho sloužit.

Technické specifikace

Napájecí napětí	12 -24V/ 5 V DC
Senzor	CMOS 160° širokoúhlá
Zobrazení na displeji	Pomocí APP na mobilním zařízení
Rozlišení záznamu	1980x1020
Typ video souboru	MP4

Funkce automatického nahrávání a přepisu starých záznamů	
Paměťová karta – doporučená velikost	micro SD karta 32–128 GB minimálně class10
Baterie	Ano
Rozsah pracovních teplot	-20° až +70° C

Popis zařízení

- 1) Vstup pro napájecí kabel
- 2) Slot pro micro SD kartu
- 3) LED kontrolka
- 4) Power – zapnout / vypnout zařízení
- 5) OK-pořízení fotografie



LED kontrolka

Pracovní stav		Stav kontrolky LED
Žádný stav Wifi připojení	Normální nahrávání	Pomalou bliká modré světlo
	Zastavit nahrávání	Červené světlo pomalu bliká
Stav připojení k wifi	Normální nahrávání	Pomalou bliká modré světlo
	Zastavit nahrávání	Červené světlo pomalu bliká

Instalace

1. Nainstalujte kameru na čelní sklo a pamatujte, že kamera nesmí bránit řidiči ve výhledu.
2. Připojte ke kameře kabelovou redukci
3. Kabel lze připojit napájecí adaptér na palubní napětí 12-24V, výstup 5V.
4. Nastavení úhlu kamery lze nastavit podle osobních preferencí.

Paměťová karta

Pro správné ukládání videozáznamu je zapotřebí využívat SD paměťovou kartu rychlostí nejméně CLASS 10, maximální kapacita je 32–128 GB.

Vložení a vyjmutí paměťové karty

- Paměťovou kartu vložte do příslušné zdičky (2), až bude karta pevně zasunuta.
- Pokud je zapotřebí paměťovou kartu vyjmout, jemně na ni zatlačte, čímž dojde k uvolnění, a kartu bude možné snadno vytáhnout.

Upozornění k paměťovým kartám

Paměťovou kartu vkládejte a vyjímejte pouze v případě, kdy je kamera vypnuta. Vyjmutí karty při spuštěné kameře by mohlo vést k poškození karty nebo kamery.

Při vkládání karty dbejte na správnou orientaci (otočení) karty. Vložení karty nesprávně by vedlo k poškození karty nebo kamery.

Vložení paměťové karty do kamery může dojít ke ztrátě dat, která jsou uložena na této kartě.

Z důvodu velkého množství výrobců paměťových karet se může stát, že některé karty nebude možné s danou kamerou využívat.

Kamera podporuje paměťové karty o kapacitě nejvýše 32 GB

Poloha kamery

Kameru na držáku umístěte tak, aby optimálně snímala požadovaný prostor, například situaci před vozidlem. U kamery lze nastavit optimální úhel nakloněním optiky

Spuštění a vypnutí kamery

Manuální spuštění

Kameru spustíte dlouhým stisknutím tlačítka POWER (3).

Automatické spuštění

Pokud je kamera připojena prostřednictvím napájecích kabelů (1), dojde po nastartování k automatickému zapnutí kamery a zahájení nahrávání.

Po zhasnutí motoru bude ještě kamera nahrávat po nastavenou dobu a poté se automaticky vypne. Nastavení tohoto zpoždění je cca 10 sekund.

Vypnutí kamery

Kameru lze vypnout dlouhým stisknutím tlačítka POWER (3).

Kamera se také automaticky vypne, pokud není připojena na napájení.

Reset kamery

Pokud kamera nefunguje správně, zkuste v aplikaci zadat „Restore factory settings“ čímž bude provedeno obnovení továrního nastavení kamery.

Mobilní aplikace pro ovládání zařízení

Stáhněte a nainstalujte aplikaci „GoLook“ do svého mobilního zařízení.

WIFI připojení

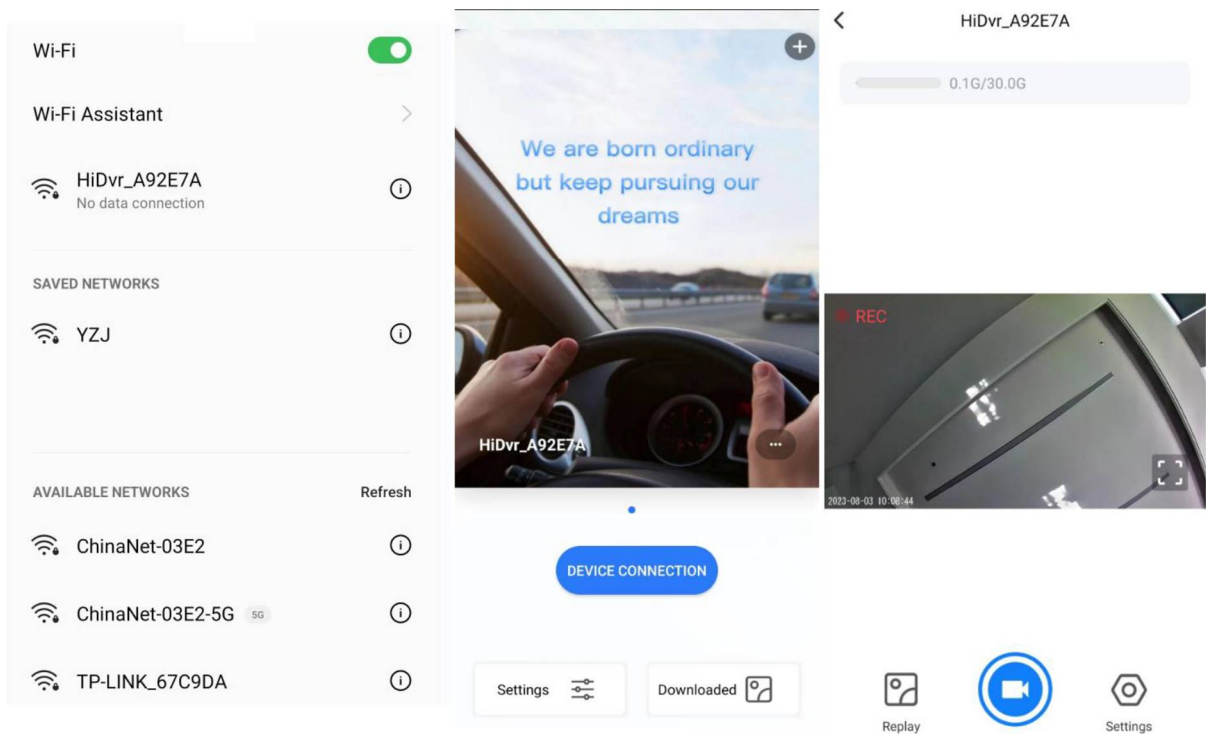
Zapněte režim Wifi na instalovaném zařízení a pomocí mobilního zařízení vyhledejte Wifi síť.

WIFI jméno: fvDvr...”nebo “HiDvr... (může se lišit)

Heslo: **12345678**



GoLook

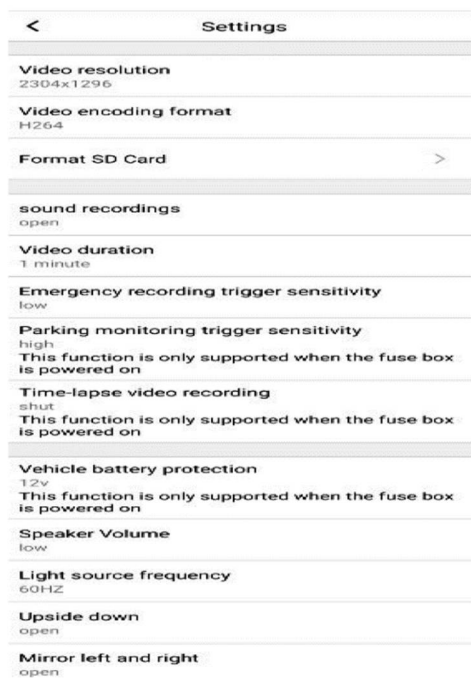


Znázornění úspěšného spárování telefonu k zařízení:

Nastavení kamery:

- Rozlišení záznamu 1080P
- Video formát záznamu
- Formátování karty
- Záznam zvuku
- Nastavení smyčky záznamu
- Citlivost spouštění nouzového záznamu
- Parking mód
- Časosběrné nahrávání videa
- Ochrana akumulátoru vozidla
- Hlasitost reproduktoru
- Frekvence zdroje světla
- Vzhůru nohama
- Zrcadlově vlevo / vpravo

Upozornění: všechny funkce nemusí být podporovány nebo mají jinou funkci, dle modelu.



Možné problémy a jejich řešení

Zařízení se nezapne.

Ověřte, zda je zapnuté zapalování vozidla.

Není nastaven správný čas a datum.

Synchronizujte údaje přes mobilní telefon.

POZNÁMKA: Pokud chcete, aby zařízení uvádělo správný čas, je nutné ho nejprve spárovat s mobilním zařízením.

Aplikace se nemůže připojit k zařízení

Prosím ověřte, že SD karta není poškozena a zařízení je v normálním režimu.

Záznamy nelze kopírovat

Prosím ověřte, že SD karta není poškozena a zařízení je v normálním režimu

Záznam není čistý nebo není nastaven aktuální čas

Vypněte aplikace běžící na pozadí telefonu (vypněte je) a nedržte mobilní telefon moc blízko zařízení. Zkuste vypnout aplikaci nebo vypnout a zapnout mobilní zařízení.

Poznámka:

Zařízení podporuje až 32–128 GB micro SD kartu pro záznam z kamery. Doporučujeme použít originální paměťovou kartu, jako je Kingston, Samsung atd. Zároveň doporučujeme použít vysokorychlostní kartu Class 10 a více, aby zařízení mohlo neustále číst a zapisovat další data. Při nahrávání záznamu, spuštěném zařízení, nevyndávejte SD kartu, mohlo by dojít k jejímu poškození.



ZÁRUČNÍ LIST

CERTIFICATE of Warranty

Výrobek - značka:	CARCLEVER
	DVR67WiFi
Výrobní číslo/serial no.:	
Datum prodeje:	
	----- razítko a podpis prodeje

stualarm[®]
car audio&GSM

Dovozce: Stualarm import, s.r.o. Na Křivce 30, Praha 10

