

Návod pro parkovací senzory

808ps4OEM



Upozornění před montáží:

- při montáži senzorů musí být vždy dodržena minimální výška nad vozovkou 60 cm a vodorovné umístění senzorů
- parkovací čidla jsou určena pro montáž zezadu nárazníku

Připojení Android Player

1. Zasuňte speciální zástrčku modrého signálního kabelu do příslušné zásuvky přehrávače Android a připojte všechny ostatní části (napájecí kabel, bzučák, senzory).

(Další podrobnosti o instalaci a připojení naleznete v uživatelské příručce.)

Možnost nastavení zobrazení dle modelu vozu:

Vstupte do „Factory settings“ v MENU rádia (pro vstup je nutno zadat heslo, pro různé výrobce bývá i různý přístupové heslo, například: 3368 / 1617 / 1234 / 123456 / 7523 / 8317 / 1686699 / 7890 / 7253 / 88889 / 9878 / 0000 / 000000 / 8888 / 888888 a najděte nastavení CAN kde vyberete typ a značku vozu.

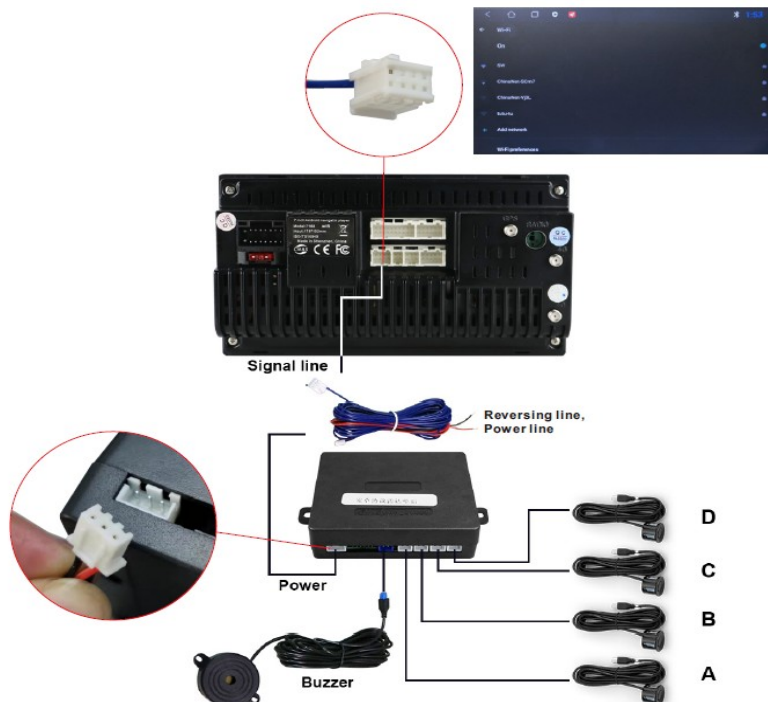
Parametr

Pracujte automaticky při couvání.

Detekční vzdálenost: 30-220 cm.

Napětí: 12V DC (obvykle).

Pracovní teplota: -20 ~ 60 °C.



Akustická a optická signalizace

Stupeň	Vzdálenost mezi vozidlem a překážkou	Zvuk alarmu	Barva zobrazení
1	160-250 cm – bezpečné	Bez zvuku	
2	70-150 cm – bezpečné	Bi---Bi---Bi-- -	Červená / zelená
3	30-70 cm – varovné	Bi--Bi--Bi--	červená
4	0-30 cm - nebezpečné	Bi-----	červená



1.5M or more is not displayed



70-150cm



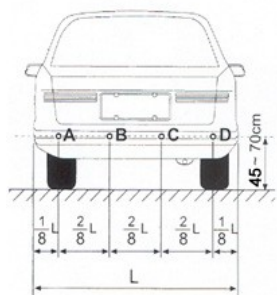
30-70cm



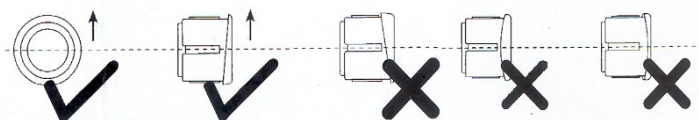
0-30cm

Pokyny k montáži

Určete vzdálenost mezi senzory s ohledem na rozměry nárazníku viz obrázek.



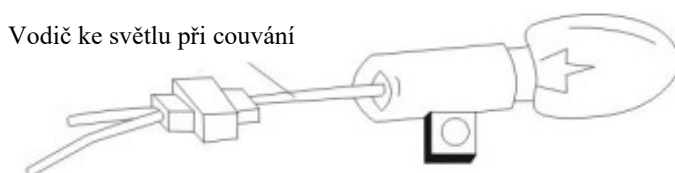
4 Senzory



Před namontováním senzorů je vhodné provést zkušební zapojení celého systému. K řídicí jednotce připojte senzory a umístěte je tak, aby svým signálem pokrývaly požadovaný prostor. Následně zvolte vhodné umístění pro montáž. Doporučujeme senzory umístit do hladké plochy nárazníku do výšky 60 – 80 cm nad úroveň vozovky. Senzory je možné lehce nastříkat sprejem do požadované barvy. Vrstva barvy musí být velmi slabá a v žádném případě nesmí dojít k zalití dělicí spáry mezi vnější a vnitřní částí vyzařovací strany senzoru. Pozor na lakování čidel metalickými laky. V těchto barvách je rozptýlena kovová složka, která se projeví na činnosti senzorů

Řídicí jednotka

Řídicí jednotka by měla být umístěna na **levé straně** v zavazadlovém prostoru vozidla. Místo pro montáž musí být čisté, suché a nesmí být vystaveno působení deště.



Vodič napájení řídicí jednotky nebo kamery (červený), černý drát přizemněte

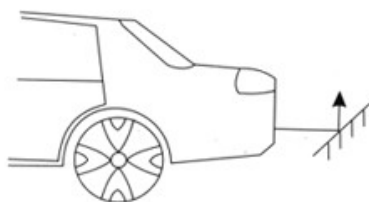
Testování

Po zapojení všech vodičů nastartujte motor vozidla a zařadte zpátečku. Parkovací asistent bude spuštěn automaticky. Systém je z továrny nastaven k optimální činnosti a není třeba provádět žádná nastavení. Pokud systém nefunguje správně, zkuste pečlivě nalézt příčinu. V případě potřeby používejte pouze příslušné náhradní díly.

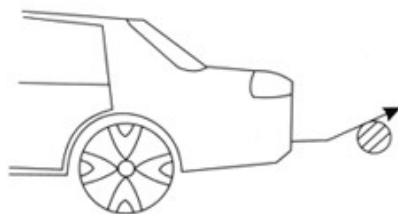
Upozornění

Zvláštní tvar překážky může mít za následek nepřesné určení vzdálenosti:

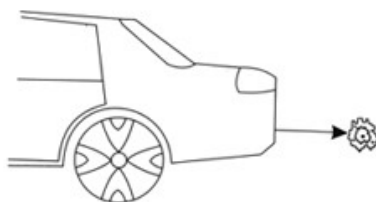
- Svažující se překážka. Ultrazvukové vlny se úplně odrazí a překážka nebude detekována.



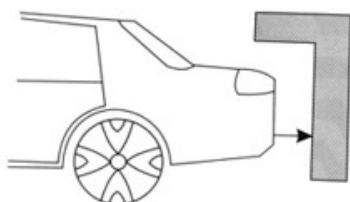
- Překážka ve tvaru míče nebo sloupek. Odrazná plocha je příliš malá a překážka nebude detekována.



- Překážka z bavlny nebo složitý tvar překážky. Ultrazvukové vlny jsou pohlceny překážka nebude detekována.



- Příklad překážky ve tvaru dle ilustrace níže. Ultrazvukové vlny se nemohou odrazit překážka nebude detekována.



Rady pro uživatele

Pokud by se vozidlo při couvání pohybovalo příliš rychle, mohlo by dojít k nesprávné funkci systému. Z tohoto důvodu udržujte při couvání přiměřenou rychlost vozidla.

Při couvání je vhodné používat tento ultrazvukový parkovací asistent. Při couvání jedte stále přiměřeně rychle a stále sledujte situaci v okolí vozidla. Řidič by měl mít navíc stále na paměti, že může dojít k chybnému určení vzdálenosti z důvodu špatného příjmu nebo odchylce v odraženém signálu, která může být způsobena materiálem, úhlem a velikostí objektu za vozidlem.

Upozornění: Žádný parkovací systém Vás nezbujuje odpovědnosti za škody způsobené vozidlem a ani výrobce tohoto systému ji nepřebírá, proto je důležité mít i při používání senzoru přehled o překážkách za vozidlem a dbát zvýšené opatrnosti při parkování.



Návod pro parkovací senzory

808ps4OEM



Upozornění před montáží:

- při montáži senzorů musí být vždy dodržena minimální výška nad vozovkou 60 cm a vodorovné umístění senzorů
- parkovací čidla jsou určena pro montáž zezadu nárazníku

Připojení Android Player

1. Zasuňte speciální zástrčku modrého signálního kabelu do příslušné zásuvky přehrávače Android a připojte všechny ostatní části (napájecí kabel, bzučák, senzory).

(Další podrobnosti o instalaci a připojení naleznete v uživatelské příručce.)

Možnost nastavení zobrazení dle modelu vozu:

Vstupte do „Factory settings“ v MENU rádia (pro vstup je nutno zadat heslo, pro různé výrobce bývá i různé přístupové heslo, například: 3368 / 1617 / 1234 / 123456 / 7523 / 8317 / 1686699 / 7890 / 7253 / 88889 / 9878 / 0000 / 000000 / 8888 / 888888 a najděte nastavení CAN kde vyberete typ a značku vozu.

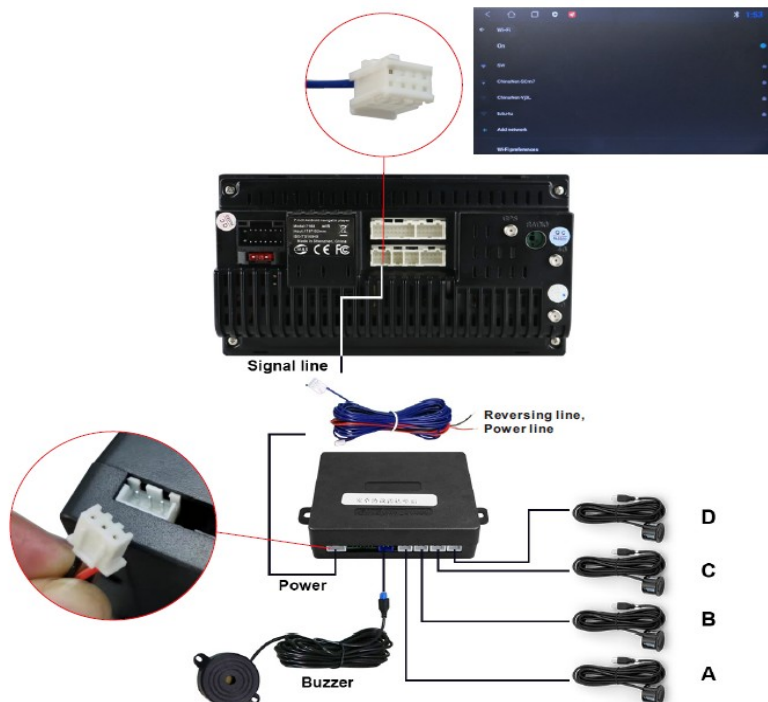
Parametr

Pracujte automaticky při couvání.

Detekční vzdálenost: 30-220 cm.

Napětí: 12V DC (obvykle).

Pracovní teplota: -20 ~ 60 °C.



Akustická a optická signalizace

Stupeň	Vzdálenost mezi vozidlem a překážkou	Zvuk alarmu	Barva zobrazení
1	160-250 cm – bezpečné	Bez zvuku	
2	70-150 cm – bezpečné	Bi---Bi---Bi-- -	Červená / zelená
3	30-70 cm – varovné	Bi--Bi--Bi--	červená
4	0-30 cm - nebezpečné	Bi-----	červená



1.5M or more is not displayed



70-150cm



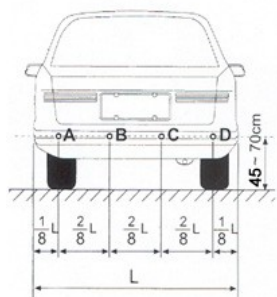
30-70cm



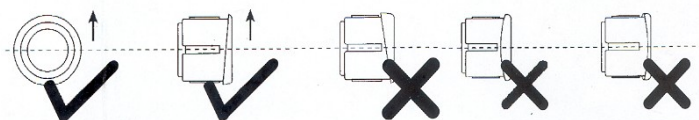
0-30cm

Pokyny k montáži

Určete vzdálenost mezi senzory s ohledem na rozměry nárazníku viz obrázek.



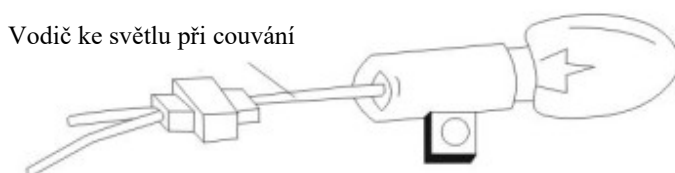
4 Senzory



Před namontováním senzorů je vhodné provést zkušební zapojení celého systému. K řídicí jednotce připojte senzory a umístěte je tak, aby svým signálem pokrývaly požadovaný prostor. Následně zvolte vhodné umístění pro montáž. Doporučujeme senzory umístit do hladké plochy nárazníku do výšky 60 – 80 cm nad úroveň vozovky. Senzory je možné lehce nastříkat sprejem do požadované barvy. Vrstva barvy musí být velmi slabá a v žádném případě nesmí dojít k zalití dělicí spáry mezi vnější a vnitřní částí vyzařovací strany senzoru. Pozor na lakování čidel metalickými laky. V těchto barvách je rozptýlena kovová složka, která se projeví na činnosti senzorů

Řídicí jednotka

Řídicí jednotka by měla být umístěna na **levé straně** v zavazadlovém prostoru vozidla. Místo pro montáž musí být čisté, suché a nesmí být vystaveno působení deště.



Vodič napájení řídicí jednotky nebo kamery (červený), černý drát přizemněte

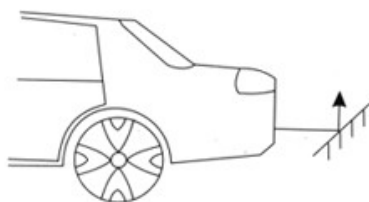
Testování

Po zapojení všech vodičů nastartujte motor vozidla a zařadte zpátečku. Parkovací asistent bude spuštěn automaticky. Systém je z továrny nastaven k optimální činnosti a není třeba provádět žádná nastavení. Pokud systém nefunguje správně, zkuste pečlivě nalézt příčinu. V případě potřeby používejte pouze příslušné náhradní díly.

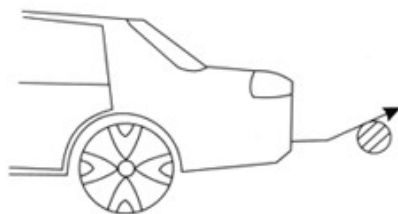
Upozornění

Zvláštní tvar překážky může mít za následek nepřesné určení vzdálenosti:

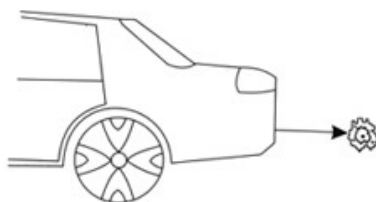
- Svažující se překážka. Ultrazvukové vlny se úplně odrazí a překážka nebude detekována.



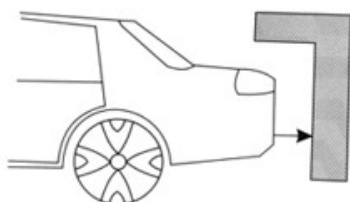
- Překážka ve tvaru míče nebo sloupek. Odrazná plocha je příliš malá a překážka nebude detekována.



- Překážka z bavlny nebo složitý tvar překážky. Ultrazvukové vlny jsou pohlceny překážka nebude detekována.



- Příklad překážky ve tvaru dle ilustrace níže. Ultrazvukové vlny se nemohou odrazit překážka nebude detekována.



Rady pro uživatele

Pokud by se vozidlo při couvání pohybovalo příliš rychle, mohlo by dojít k nesprávné funkci systému. Z tohoto důvodu udržujte při couvání přiměřenou rychlost vozidla.

Při couvání je vhodné používat tento ultrazvukový parkovací asistent. Při couvání jedte stále přiměřeně rychle a stále sledujte situaci v okolí vozidla. Řidič by měl mít navíc stále na paměti, že může dojít k chybnému určení vzdálenosti z důvodu špatného příjmu nebo odchylce v odraženém signálu, která může být způsobena materiálem, úhlem a velikostí objektu za vozidlem.

Upozornění: Žádný parkovací systém Vás nezbujuje odpovědnosti za škody způsobené vozidlem a ani výrobce tohoto systému ji nepřebírá, proto je důležité mít i při používání senzoru přehled o překážkách za vozidlem a dbát zvýšené opatrnosti při parkování.



Návod pro parkovací senzory

808ps4OEM



Upozornění před montáží:

- při montáži senzorů musí být vždy dodržena minimální výška nad vozovkou 60 cm a vodorovné umístění senzorů
- parkovací čidla jsou určena pro montáž zezadu nárazníku

Připojení Android Player

1. Zasuňte speciální zástrčku modrého signálního kabelu do příslušné zásuvky přehrávače Android a připojte všechny ostatní části (napájecí kabel, bzučák, senzory).

(Další podrobnosti o instalaci a připojení naleznete v uživatelské příručce.)

Možnost nastavení zobrazení dle modelu vozu:

Vstupte do „Factory settings“ v MENU rádia (pro vstup je nutno zadat heslo, pro různé výrobce bývá i různé přístupové heslo, například: 3368 / 1617 / 1234 / 123456 / 7523 / 8317 / 1686699 / 7890 / 7253 / 88889 / 9878 / 0000 / 000000 / 8888 / 888888 a najděte nastavení CAN kde vyberete typ a značku vozu.

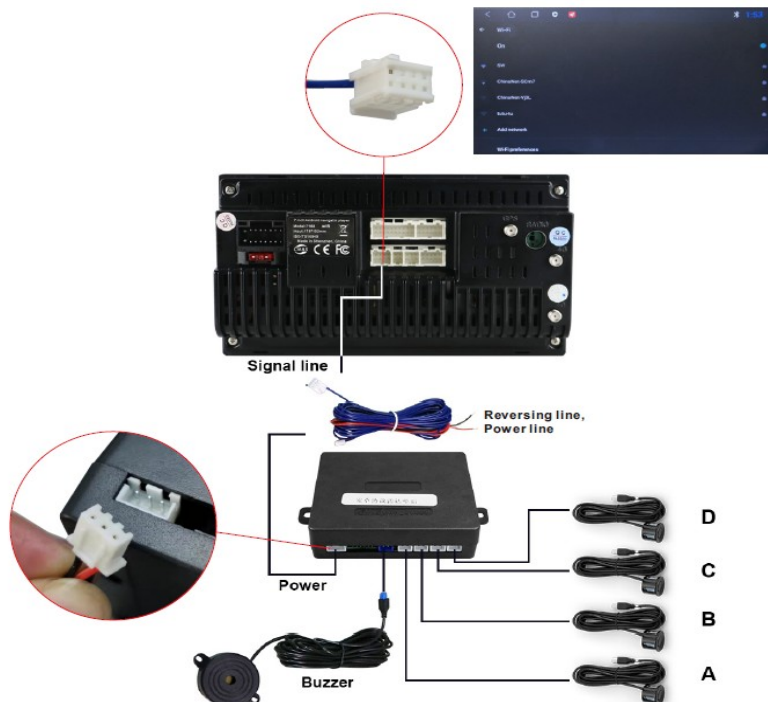
Parametr

Pracujte automaticky při couvání.

Detekční vzdálenost: 30-220 cm.

Napětí: 12V DC (obvykle).

Pracovní teplota: -20 ~ 60 °C.



Akustická a optická signalizace

Stupeň	Vzdálenost mezi vozidlem a překážkou	Zvuk alarmu	Barva zobrazení
1	160-250 cm – bezpečné	Bez zvuku	
2	70-150 cm – bezpečné	Bi---Bi---Bi-- -	Červená / zelená
3	30-70 cm – varovné	Bi--Bi--Bi--	červená
4	0-30 cm - nebezpečné	Bi-----	červená



1.5M or more is not displayed



70-150cm



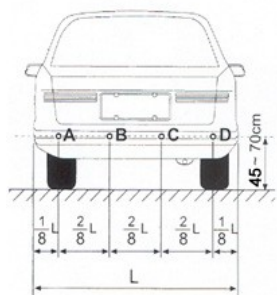
30-70cm



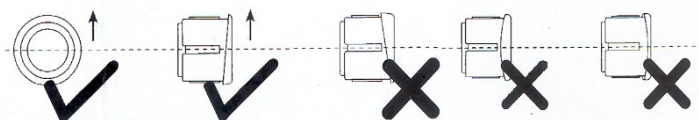
0-30cm

Pokyny k montáži

Určete vzdálenost mezi senzory s ohledem na rozměry nárazníku viz obrázek.



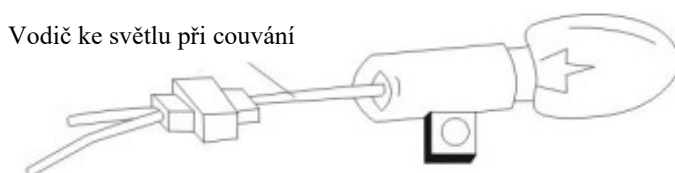
4 Senzory



Před namontováním senzorů je vhodné provést zkušební zapojení celého systému. K řídicí jednotce připojte senzory a umístěte je tak, aby svým signálem pokrývaly požadovaný prostor. Následně zvolte vhodné umístění pro montáž. Doporučujeme senzory umístit do hladké plochy nárazníku do výšky 60 – 80 cm nad úroveň vozovky. Senzory je možné lehce nastříkat sprejem do požadované barvy. Vrstva barvy musí být velmi slabá a v žádném případě nesmí dojít k zalití dělicí spáry mezi vnější a vnitřní částí vyzařovací strany senzoru. Pozor na lakování čidel metalickými laky. V těchto barvách je rozptýlena kovová složka, která se projeví na činnosti senzorů

Řídicí jednotka

Řídicí jednotka by měla být umístěna na **levé straně** v zavazadlovém prostoru vozidla. Místo pro montáž musí být čisté, suché a nesmí být vystaveno působení deště.



Vodič napájení řídicí jednotky nebo kamery (červený), černý drát přizemněte

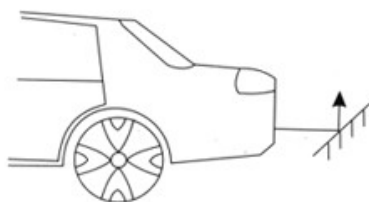
Testování

Po zapojení všech vodičů nastartujte motor vozidla a zařadte zpátečku. Parkovací asistent bude spuštěn automaticky. Systém je z továrny nastaven k optimální činnosti a není třeba provádět žádná nastavení. Pokud systém nefunguje správně, zkuste pečlivě nalézt příčinu. V případě potřeby používejte pouze příslušné náhradní díly.

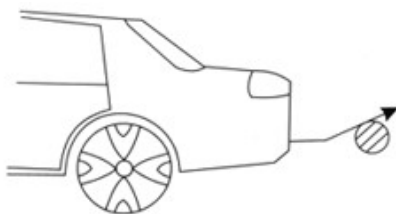
Upozornění

Zvláštní tvar překážky může mít za následek nepřesné určení vzdálenosti:

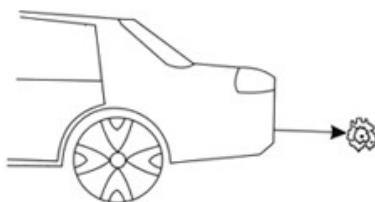
- Svažující se překážka. Ultrazvukové vlny se úplně odrazí a překážka nebude detekována.



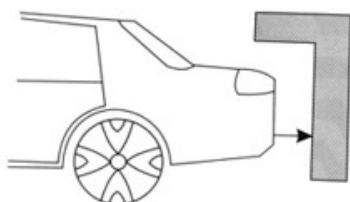
- Překážka ve tvaru míče nebo sloupek. Odrazná plocha je příliš malá a překážka nebude detekována.



- Překážka z bavlny nebo složitý tvar překážky. Ultrazvukové vlny jsou pohlceny překážka nebude detekována.



- Překážka ve tvaru dle ilustrace níže. Ultrazvukové vlny se nemohou odrazit překážka nebude detekována.



Rady pro uživatele

Pokud by se vozidlo při couvání pohybovalo příliš rychle, mohlo by dojít k nesprávné funkci systému. Z tohoto důvodu udržujte při couvání přiměřenou rychlost vozidla.

Při couvání je vhodné používat tento ultrazvukový parkovací asistent. Při couvání jedte stále přiměřeně rychle a stále sledujte situaci v okolí vozidla. Řidič by měl mít navíc stále na paměti, že může dojít k chybnému určení vzdálenosti z důvodu špatného příjmu nebo odchylce v odraženém signálu, která může být způsobena materiálem, úhlem a velikostí objektu za vozidlem.

Upozornění: Žádný parkovací systém Vás nezbujuje odpovědnosti za škody způsobené vozidlem a ani výrobce tohoto systému ji nepřebírá, proto je důležité mít i při používání senzoru přehled o překážkách za vozidlem a dbát zvýšené opatrnosti při parkování.

