

# IPS dotykový panel klimatizace pro VW

**KLPVW01**

**KLPVW02**



Ovládací panel klimatizace Climatronic s dotykovým displejem.

Tímto panelem můžete nahradit originální mechanicky ovládaný panel vozidla a rozšířit tím i funkce vašeho vozu.

Mimo ovládání klimatizace lze panel přepnout také do režimu zobrazení tachometru a otáčkoměru.

## Funkce:

- jednoduchá instalace, plug and play
- k aktivaci není potřeba počítač nebo speciální nářadí VW
- podpora hlasového ovládání klimatizace (pouze v angličtině)
- možnost funkce automatického uzavření oken po zamknutí
- podpora manuální i automatické klimatizace
- podpora systému externí vůně (parfém do auta), který lze ovládat na obrazovce (závisí na výbavě vozu)
- v režimu tachometru zobrazení, otáček motoru, aktuální rychlosti, rychlosti dle GPS, zařazené rychlosti i počtu km, které ujedete do prázdné nádrže
- možnost nastavení vibrační odezvy při dotyku displeje
- podpora veškerých funkcí závisí na výbavě vozu

## Technické parametry:

- IPS dotykový displej 6.9"
- rozlišení 1920 x 648

## Instalační návod

### 1. Dotykový IPS panel



### 2. Originální panel klimatizace



### 3. Použijte nástroj pro vyjmutí originálního rámečku autorádia



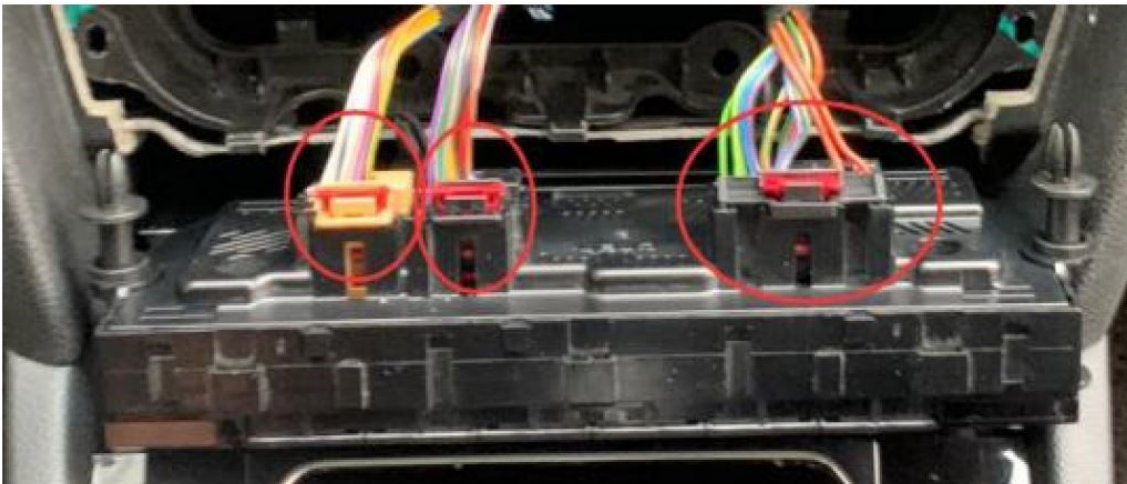
### 4. Použijte nástroj pro vyjmutí rámečku originálního panelu klimatizace



5. Po vyjmutí rámečku uvidíte 4 plastové držáky originálního panelu, které vytažením uvolníte:



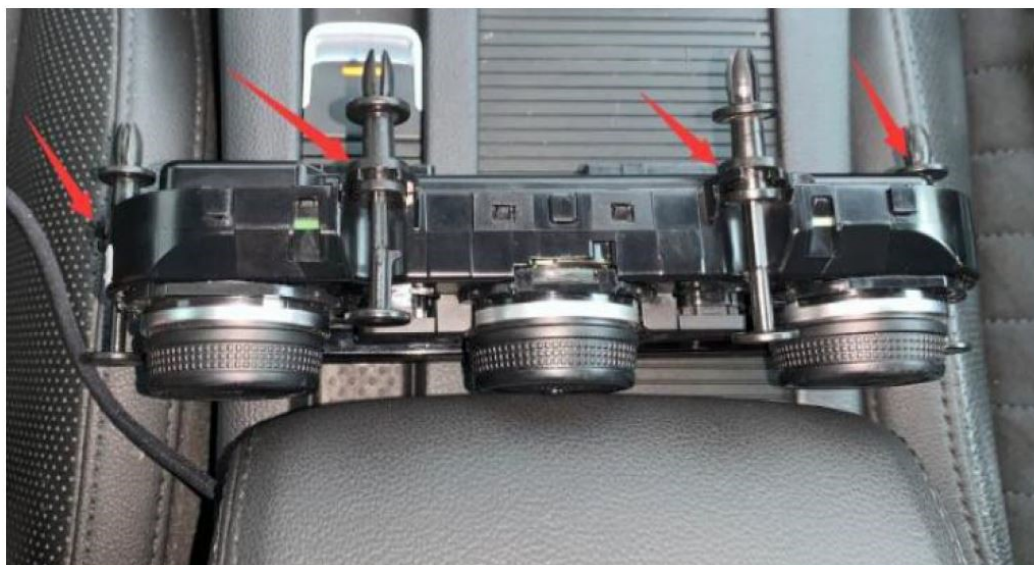
6. Vyměňte originální panel a uvidíte 3 konektory:



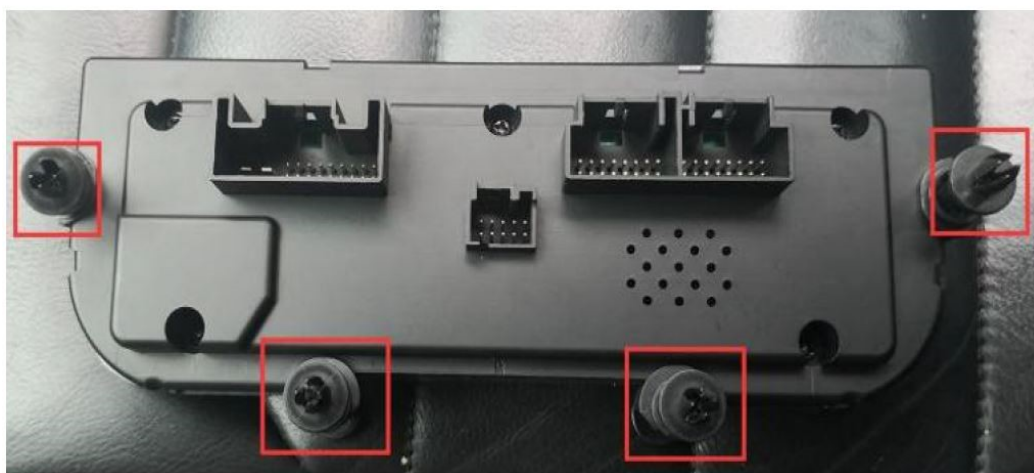
7. Konektory odpojte:



8. Sundejte 4 plastové držáky z originálního panelu:



9. Držáky namontujte na nový panel klimatizace:



10. Připojte 3 konektory z vozidla do nového panelu:



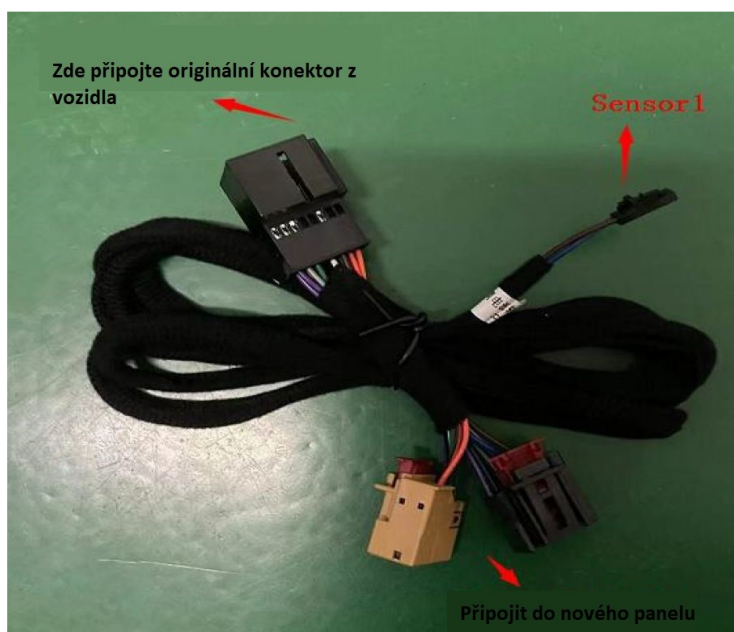
11. Namontujte zpět nový panel a nacvakněte rámeček



12. Vraťte zpět i rámeček autorádia, zapněte zapalování a otestujte funkci.



13. Pokud má vozidlo zapojeno do originálního panelu klimatizace pouze 2 konektory, znamená to, že se jedná pouze o manuální klimatizaci a vozidlo je nutné doplnit o přibalený teplotní snímač (Sensor1).



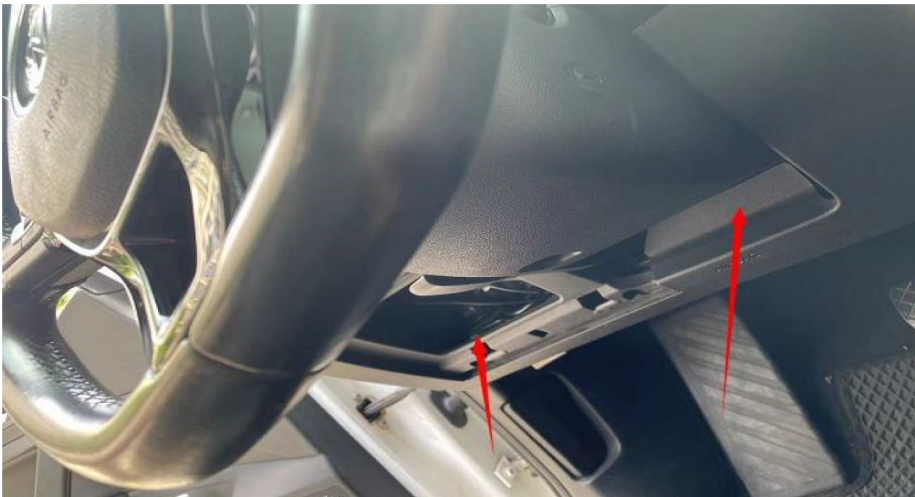
14. Odmontujte boční krycí plast středového tunelu.



15. Dodaný teplotní snímač protáhněte do prostoru nohou řidiče.



16. Demontujte krycí plasty u nohou řidiče.

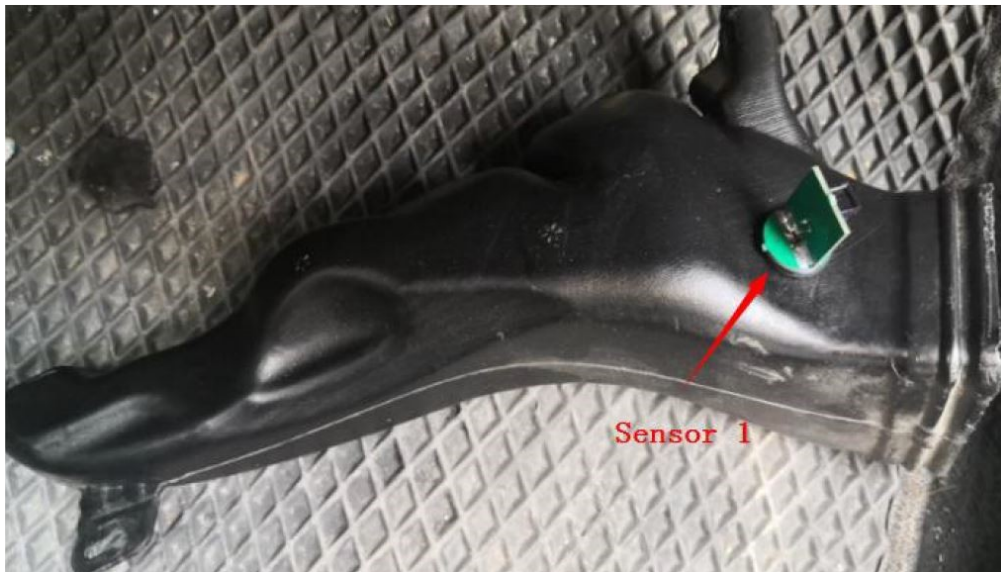


17. Odstraňte šrouby držící spodní výdech klimatizace



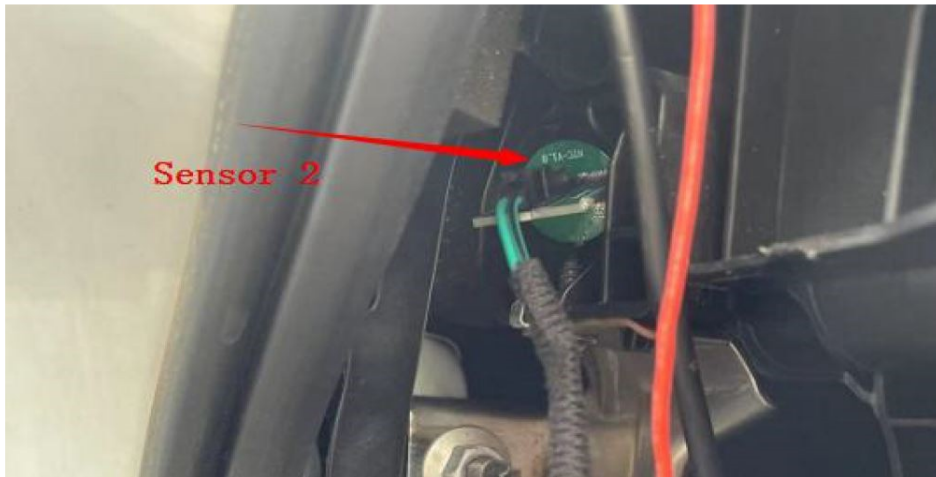
18. Demontujte výdech a vyvrtejte do něj otvor pro umístění snímače:





Snímač lze také umístit do levého horního výdechu, kde již bývá připravený otvor, takže není nutno vrtat nový.





## Ovládání panelu:



Zobrazení tachometru (AID)



Ovládání systému externí vůně

Výrobek instalujte v souladu platnou legislativou ČR popř. EU a s požadavky výrobce vozidla. Montáž svěřte odbornému servisu. Výrobek je z právního hlediska po instalaci pevnou součástí automobilu.

**VAROVÁNÍ:** Výrobek nerozebírejte. V případě, že výrobek rozeberete, tak již nebude možné uplatnit záruku. Tento výrobek není dětská hračka, uložte jej mimo dosah dětí, stejně tak i obalový materiál.

Dovozce: Stualarm import, s.r.o. Na Křivce 30, Praha 10





# ZÁRUČNÍ LIST

CERTIFICATE of Warranty

Výrobek - značka: **CARCLEVER**

Výrobní číslo/serial no.:

Datum prodeje:

-----  
razítko a podpis  
prodeje

**stualarm**<sup>®</sup>  
car audio&GSM