

808CP11.1

Adaptér bezdrátový Android Auto pro rádia OEM

Před použitím si prosím pečlivě přečtete návod a doporučujeme uschovat tento návod pro budoucí použití.

KOMPATIBILITA

Podporované zařízení

1. Podpora chytrých telefonů Android
 2. [DŮLEŽITÉ] Pouze pro auta s kabelovým systémem Android auto
1. Nastartujte vůz a počkejte, až se načte systém hlavní jednotky vozu.
 2. Připojte bezdrátový Android auto adaptér k USB nebo USB C portu vašeho vozidla.

Metoda 1: Připojte telefon k hlavnímu portu USB v autě. Pokud má auto funkci Android auto, na obrazovce vyskočí aplikace s žádostí o povolení na vašem telefonu.

Metoda 2: Pokud je v nabídce autorádia ikona Android auto, znamená to, že vaše auto má vestavěný systém Android auto



Metoda 3: Požádejte o pomoc svého prodejce vozu.

JAK POUŽÍVAT

Krok nastavení

1. Nastartujte vůz a počkejte, až se načte systém hlavní jednotky vozu.
2. Připojte bezdrátový Android auto adaptér k USB nebo USB C portu vašeho vozidla. Pokud má vaše auto několik portů, nepamenejte prosím zapojit adaptér do portu, který je pro kabelové Android auto.
3. Zapněte Wi-Fi svého telefonu, poté se v seznamu objeví adaptér „smartBox-xxxx“. Nepřipojujte se k němu ani k žádnému jinému seznamu Wi-Fi na adrese tentokrát stačí nechat zapnutou Wi-Fi a nebýt obsazený.
4. Zapněte Bluetooth, vyhledejte adaptér „smartBox-xxxx“ a kliknutím na něj spárujte. Pro úspěšné připojení počkejte 5-15 sekund.
5. Po prvním spárování se bezdrátový Android auto adaptér automaticky znovu připojí k vašemu telefonu, když jej znovu použijete (ujistěte se, že jsou Wi-Fi a Bluetooth telefonu zapnuté).

V některých autech možná budete muset pro aktivaci této funkce zvolit možnost "Start automaticky" v nastavení Android auto.

Poznámka

1. Adaptér lze spárovat s více telefony, ale nelze se s nimi spojit současně. Před spárováním s novým telefonem prosím odpojte Wi-Fi a Bluetooth aktuálně připojeného telefonu.
2. Ve výchozím nastavení se systém připojí zpět k naposledy použitému telefonu. Pokud telefon, který chcete použít, není naposledy použitý telefon, musíte připojení nastavit ručně.

DODATEČNÉ INFORMACE

Princip fungování

1. Bezdrátový adaptér Android auto používá Bluetooth k navázání párování mezi telefonem a vozidlem a poté se přepne na používání Wi-Fi, aby bylo bezdrátové připojení zachováno.
2. Po úspěšném spárování Bluetooth se Wi-Fi telefonu automaticky připojí k Wi-Fi adaptér a poté ve výchozím nastavení odpojí připojení Bluetooth.

1. Při používání bezdrátové funkce Android auto bude Wi-Fi telefonu obsazeno hardwarovým klíčem, jiné Wi-Fi nelze během této doby používat.

Pokud dojde ke konfliktu mezi jinou Wi-Fi a Wi-Fi adaptér, možná budete muset ručně odpojit připojení jiné Wi-Fi, abyste bezdrátové použití Android auto.

2. Funkce automatického připojení hardwarového klíče vyžaduje, abyste měli k dispozici Wi-Fi a Bluetooth mobilního telefonu. Kromě toho prosím viz nastavte Wi-Fi síť adaptéru na "Auto-Join":

A. Nastavení> WLAN> Požádat o připojení k sítím: vyberte "Upozornit";

B. Nastavení> WLAN> Klikněte na symbol "i" zcela vpravo od "SmartBox_****"> Zapněte "Automatické připojení".

Na základě principu fungování hardwarového klíče věnujte pozornost následujícímu:

3. Adaptér po spárování odpojí připojení Bluetooth s vaším telefonem. Pokud se v tuto chvíli Bluetooth telefonu připojí k jiným zařízením, může to způsobit, že nebude k dispozici automatický mikrofonní vstup Android nebo přehrávání zvuku. Možná budete muset ručně odpojit telefon od druhého Bluetooth nebo přímo vypnout Bluetooth, abyste to opravili.

Bluetooth hraje při párování s adaptérem. Po dokončení párování potřebuje k dalšímu fungování pouze WiFi, takže nevádí vypnout Bluetooth. Ale až jej příště použijete, stále musíte mít zapnutý Bluetooth telefonu, aby bylo možné hardwarový klíč automaticky spárovat a připojit.)

V BALENÍ

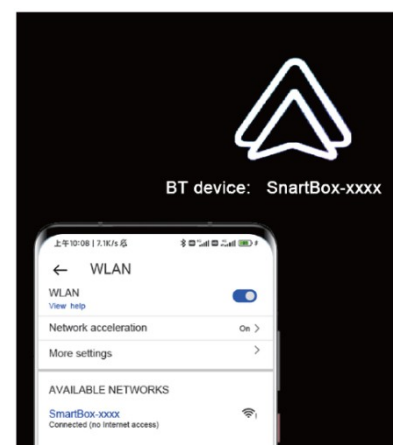
- 1 x bezdrátový adaptér do auta Android
- 1x kabel Type-C na USB
- 1x adaptér USB na USB C
- 1x návod k použití

ONLINE AKTUALIZACE FIRMWARU

1. Pokud adaptér funguje správně, znamená to, že aktuální verze je vhodná pro váš vůz. Aktualizace firmwaru se v tomto případě nedoporučuje, aby se předešlo problémům.
2. Toto řešení vyzkoušejte pouze v případě, že problém, na který jste narazili, nelze vyřešit pomocí řešení v seznamu „FAQ“;
3. Pokud se po aktualizaci vyskytnou problémy, "Obnovte tovární nastavení".

Kroky upgradu 1 Vstupte do rozhraní nastavení

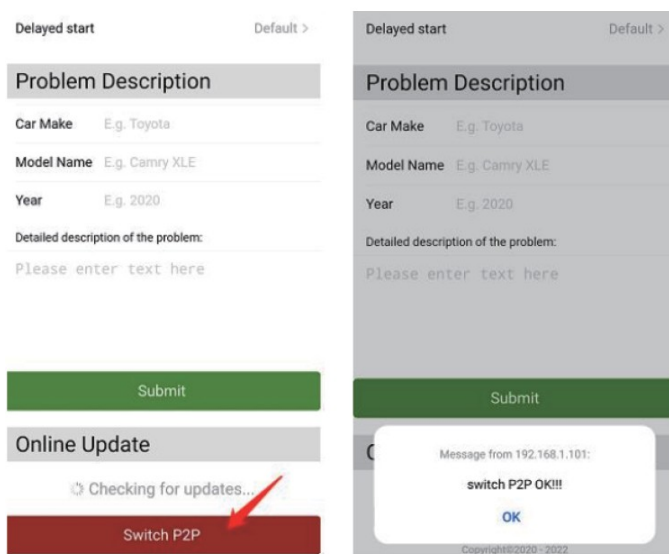
1. Zapněte adaptér, doporučuje se použít port pouze pro nabíjení



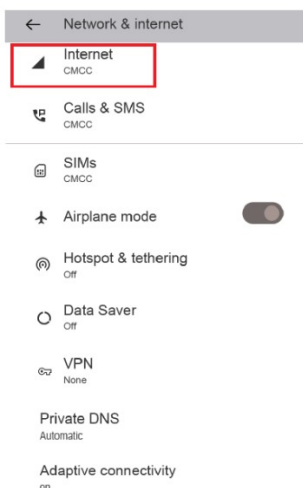
2. Připojte k mobilnímu telefonu Wi-Fi adaptér Android Auto, heslo je 88888888

3. Otevřete Google Chrome a zadejte „192.168.1.101“ pro otevření aktualizací stránky (ujistěte se, že 4G/5G internet vašeho telefonu Android není otevřený)

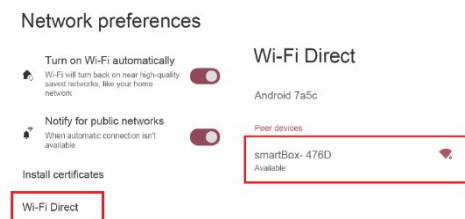
4. Klikněte na „přepnout P2P“ a nastavte OK (tuto stránku nezávěrejte ani neopouštějte)



5. Zpět na nastavení vašeho mobilního telefonu – WLAN (sít a internet) -- Předvolby sítě-- WLAN Direct (Wi-Fi Direct) pro nalezení adaptéru systému Android auto "smart BOx-***" pro připojení



6. Vraťte se do nastavení Wi-Fi vašeho mobilního telefonu a zapněte internet na datové kartě 4G/5G.



Dokonce i originální kabel Android auto, který je dodáván s vozem, má také zpoždění zvuku při sledování videa. Protože dekódování videa je složitější než běžné dekódování zvukových souborů a jeho zpracování trvá déle. Toto je normální problém bezdrátového systému Android auto, nikoli problém adaptéru.

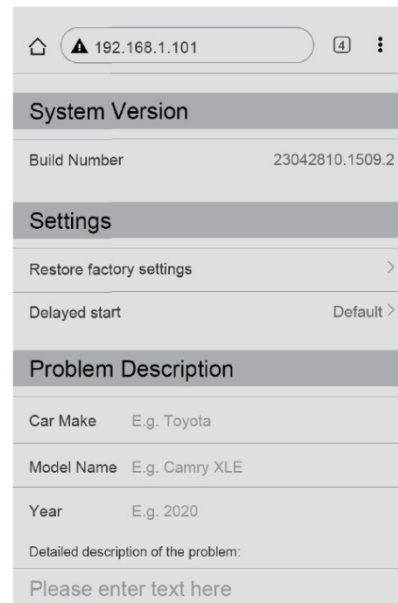
9. Obrazovka auta po spárování zčerná?

1) Když jej poprvé spárujeme, musíme nechat wifi zapnutou (v tuto chvíli není nutné se ručně připojovat k wifi adaptéru) a poté proveďte spárování Bluetooth. Když je párování Bluetooth úspěšné, wifi se automaticky připojí k adaptéru.

Když se zobrazí tato stránka, můžete sledovat, zda se vaše wifi automaticky změnila do stavu připojení k adaptéru.

Pokud ne, odpojte adaptér – ignorujte "smartBox-****" na vašem seznamu Bluetooth – restartujte telefon jednou – zapojte adaptér a připojte jej znovu.

2) Pokud to stále nefunguje, zkuste aktualizovat firmware.





ZÁRUČNÍ LIST

CERTIFICATE of Warranty

Výrobek - značka: CARCLEVER
808CP13
Výrobní číslo/serial no.:
Datum prodeje:
----- razítko a podpis prodeje

stualarm[®]
car audio&GSM

Dovozce: Stualarm import, s.r.o. Na Křivce 30, Praha 10

