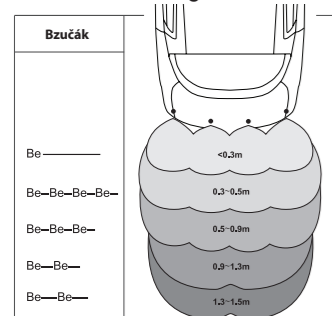


UPOZORNĚNÍ: Před instalací si pozorně přečtete instrukce a doporučení uvedené v návodu. Zařízení musí být nainstalované a používané v souladu s tímto návodem. Zařízení je určeno pro montáž do všech osobních motorových vozidel s 12/24-voltovým elektrickým systémem. Zařízení musí být připojené na 12/24V a ukotřené záporným pólem. Výrobce, ani prodejce nezodpovídají za případné škody vyplývající z nesprávné instalace, používání, provozu nebo ovládní výrobku odlišně od návodu na používání. Neodborným zásahem do zařízení nebo jeho úpravou hrozí riziko poškození samotného zařízení nebo elektrické sítě automobilu a ztráta záruky. Pro správnou a bezpečnou činnost výrobku doporučujeme instalaci svěřit odbornému servisu.

POPIS SYSTÉMU

BS 420 LCD je ultrazvukový čtyřsnímačový zadní nebo přední parkovací asistent určený pro osobní vozidla. Elektronicky monitoruje prostor za vozidlem při couvání. Na překážku Vás upozorní zvukovou a vizuální signalizací. Čím blíže je k překážce, tím se interval pípnutí zkracuje až nakonec je tón souvislý (0,3m). Systém obsahuje funkci automatického testu snímačů a duální funkci inteligentního učení překážek na vozidle a proto je ideální pro vozidla s tažným zařízením, rezervním kolem na pátých dveřích nebo předním rámem.

Dosah zařízení a signalizace

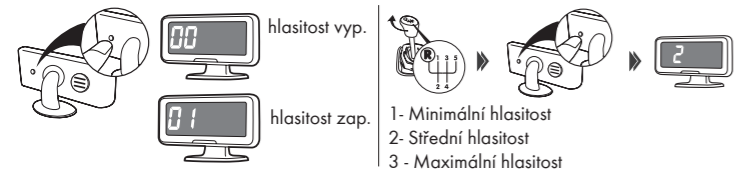


Funkce automatického testu snímačů
Po zařazení zpátečky si systém automaticky zkontroluje připojené snímače. Pokud jsou všechny snímače v pořádku, bzučák zazní 1x. Pokud systém detekuje nějaký vadný snímač, bzučák zazní 3x

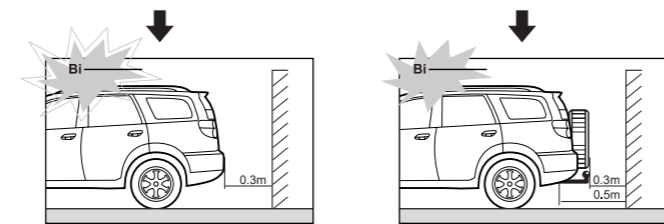


Všechny snímače jsou v pořádku Detekován vadný snímač (če)
Poznámka: Pokud je signalizovaný vadný snímač, systém ho vynechá a ostatní snímače pracují v normálním režimu.

Nastavení hlasitosti



Nastavení asistenta jako přední nebo zadní a nastavení citlivosti snímačů dle výšky umístění



Učí funkce pro vozidla s tažným zařízením nebo rezervním kolem na pátých dveřích

Parkovací asistent může signalizovat falešné překážky na vozidlech s tažným zařízením, rezervním kolem na pátých dveřích nebo různými překážkami umístěnými v blízkosti snímačů. Pomocí učicí funkce se systém naučí statické překážky v okolí snímačů (tažné zařízení, rezervní kolo, atd.) a nebude je signalizovat. Na aktivaci učicí funkce postupujte následovně:

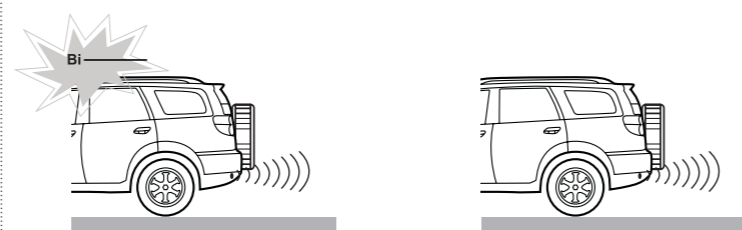
Aktivace učicí funkce pomocí řazení zpátečky

1. při zapnutém zapalování zařaďte z neutrálu zpátečku 10x (změnu rychlostního stupně musíte stihnout do 1 sekundy) přičemž po desáté necháte zpátečku zařazenou.
 2. po dvou sekundách pípně bzučák 1x
 3. po dvou sekundách od pípnutí bzučáku pípně bzučák 2x pro potvrzení ukončení učicího režimu
- Upozornění:** Při aktivaci učicí funkce je potřebné napájet řídicí jednotku parkovacího asistenta přímo ze žárovky couvacího světla. Po naučení této funkce je možné propojit parkovací asistent s CAN BUS modulem podle schématu zapojení.

Vymazání učicí funkce:

1. při zapnutém zapalování zařaďte z neutrálu zpátečku 12x (změnu rychlostního stupně musíte stihnout do 1 sekundy) přičemž po dvanácté necháte zpátečku zařazenou.
2. po dvou sekundách pípně bzučák 1x
3. po dvou sekundách od pípnutí bzučáku pípně bzučák dlouhým pípnutím (2sek.) pro potvrzení vymazání učicího režimu

Po nastavení učicí funkce vykonajte test funkčnosti



Učí funkce pro vozidla s předním rámem nebo jinými výčnělky.

- Na aktivaci učicí funkce vyhledejte místo bez překážek
1. Při zapnutém zapalování stlačte nožní brzdou 10x (stisknutí brzdy musíte stihnout do 1 sekundy).
 2. Přičemž desátý krát nechte brzdou stlačenu po 5 sekundách bzučák pípně 1x a po třech sekundách pípně bzučák dlouhým tónem pro potvrzení ukončení učicího režimu.

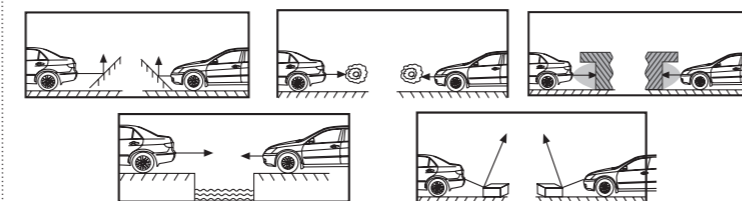
Vymazání učicí funkce:

1. při zapnutém zapalování stlačte nožní brzdou 12x (stisknutí brzdy musíte stihnout do 1 sekundy) přičemž dvanáctý krát nechte nožní brzdou stlačenu.
2. po pěti sekundách pípně bzučák 1x
3. po dvou sekundách od pípnutí bzučáku pípně bzučák dlouhým pípnutím (2sec.) Pro potvrzení vymazání učicího režimu

Po nastavení učicí funkce proveďte test funkčnosti

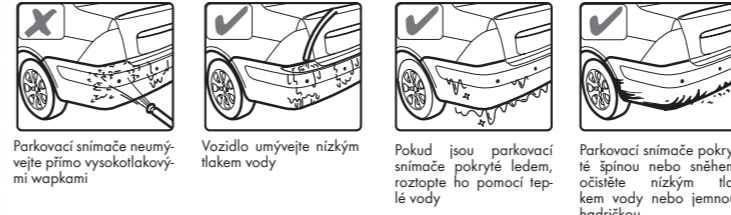


Falešná detekce může nastat v následujících případech:



- po instalaci otestujte systém před jeho použitím
- prudký déšť, špinavý nebo poškozený snímač mohou způsobit falešnou signalizaci překážky
- ujistěte se, že automatický test je dokončený a všechny senzory fungují dříve, než začnete couvat

Údržba snímačů



MONTÁŽ SYSTÉMU

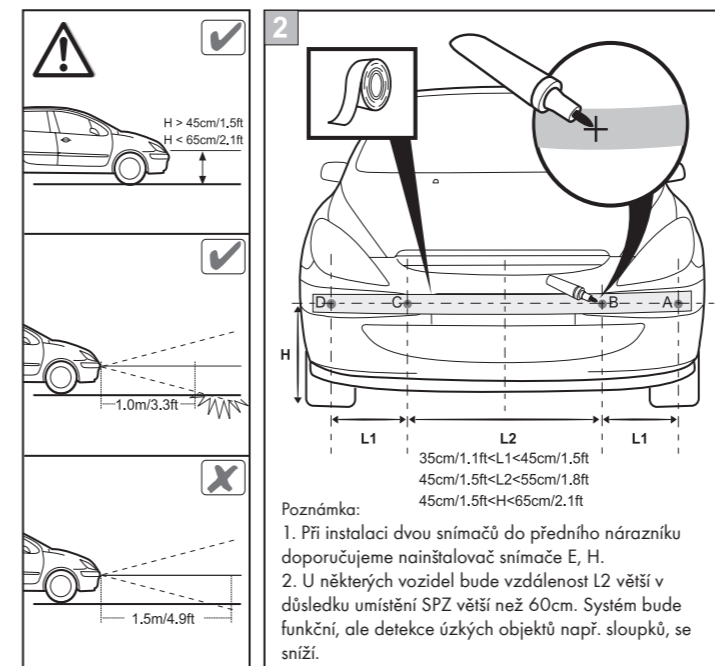
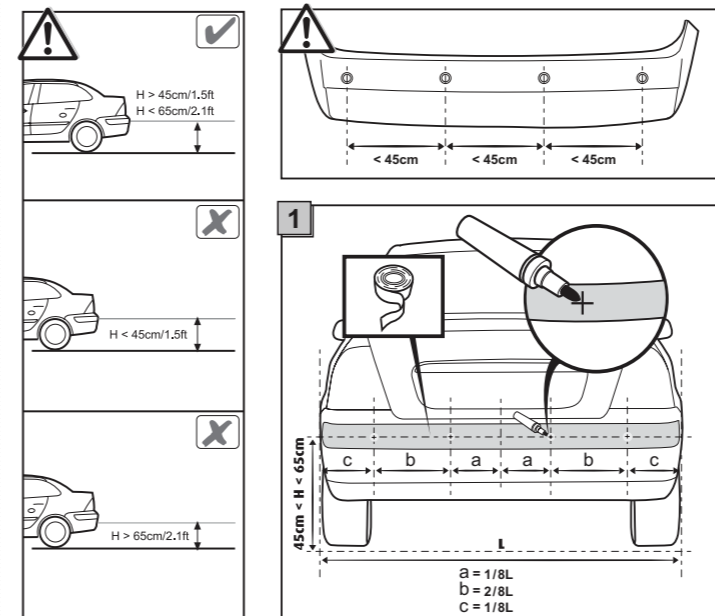
Snímače se montují na zadní nebo přední nárazník ve výšce 0.45m až 0.65m od země. Umístění na konci nárazníku se nedoporučuje (hrozí poškození při kolizi). Před samotnou instalací očistěte a připravte části nárazníku, kde budou snímače umístěny. Řídicí jednotka by měla být umístěná v interiéru vozidla, aby nebyla vystavená vlivům vysoké teploty a vlhkosti.
Upozornění: neupevňujte řídicí jednotku na kovové části vozidla!

Postup montáže

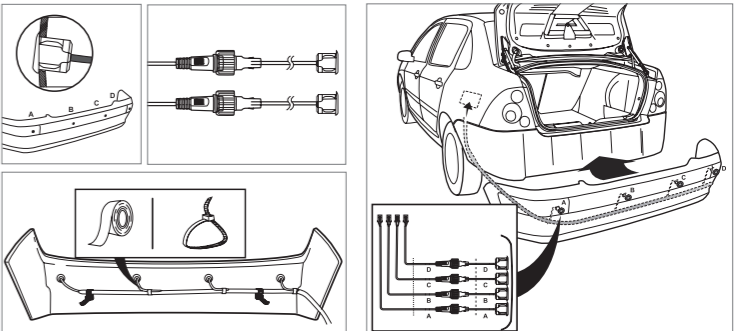
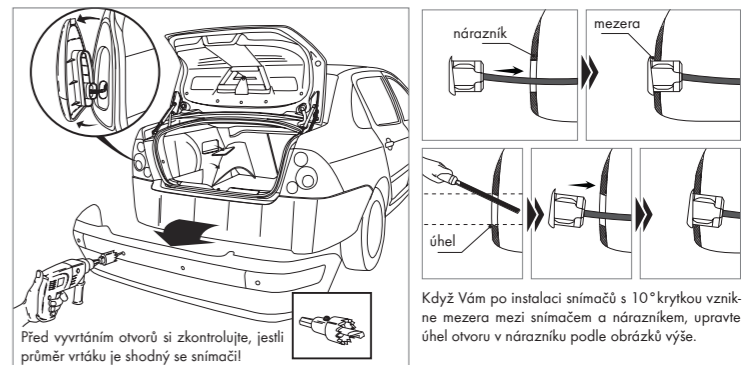
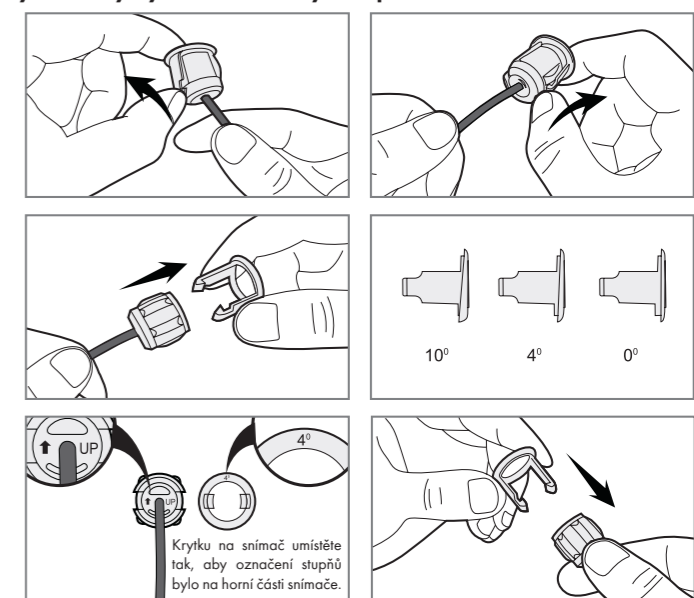
1. najděte vhodné místo pro osazení snímačů
2. naměřte místa pro osazení snímačů
3. navrtajte otvory pro snímače
5. namontujte snímače do připravených otvorů a natáhněte přírodní vodiče k řídicí jednotce. Snímač umístěte špičkou nahoru.
6. namontujte řídicí jednotku
7. připojte všechny konektory a napájecí vodiče podle schématu zapojení

Umístění snímačů

Umístěte snímače tak, aby žádná část vozidla neprekážela ve snímání.



Výměna krytky snímače s různým stupněm náklonu



Umístění displeje

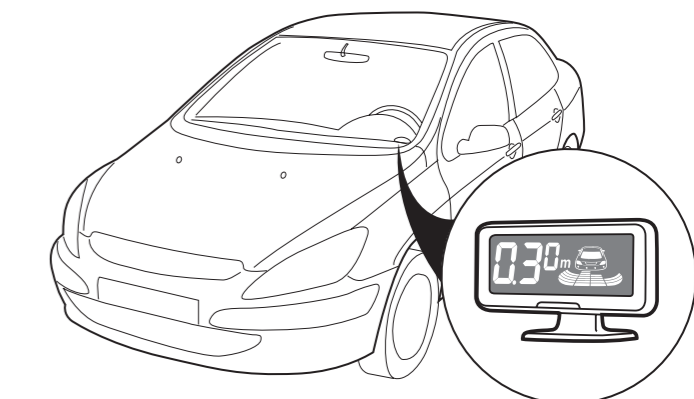
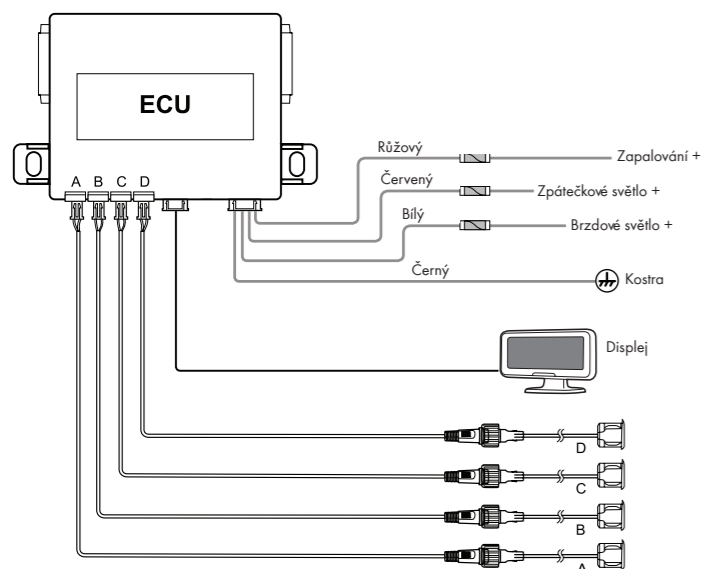
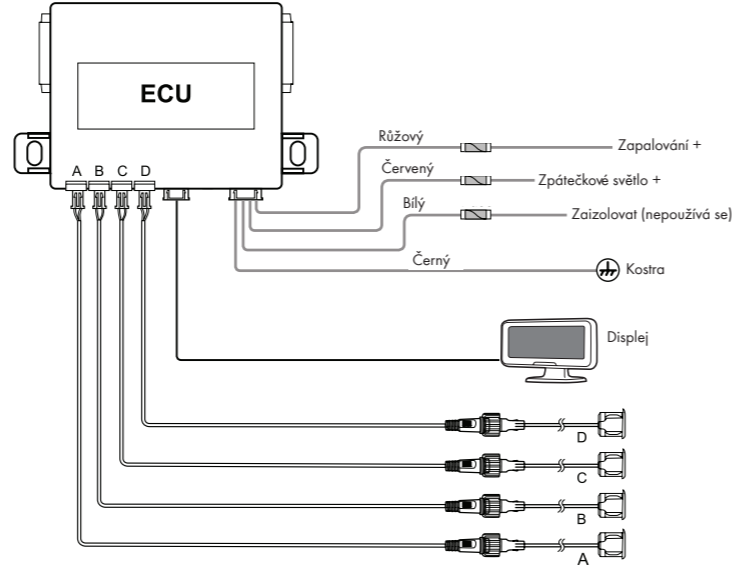


SCHÉMA ZAPOJENÍ (PŘEDNÍ ASISTENT)



Poznámka Pokud chcete připojit pouze dva senzory, zapojte je do vnější pozice A a D, nebo do vnitřní B a C, podle umístění na nárazníku.

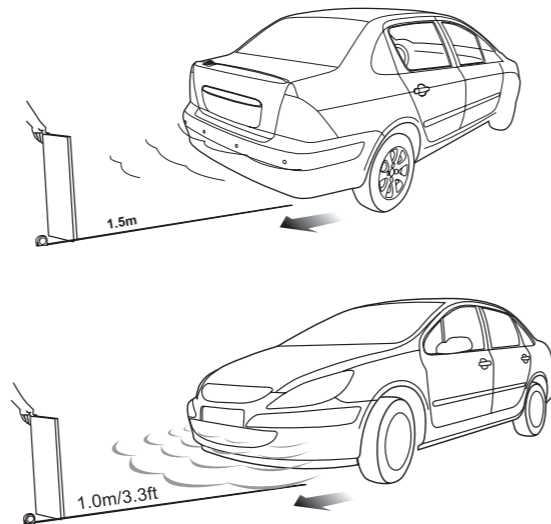
SCHÉMA ZAPOJENÍ (ZADNÍ ASISTENT 2)



Poznámka: Růžový vodič je na přívod napětí do řídicí jednotky když je na zpátečkovém světle nestabilní napětí.

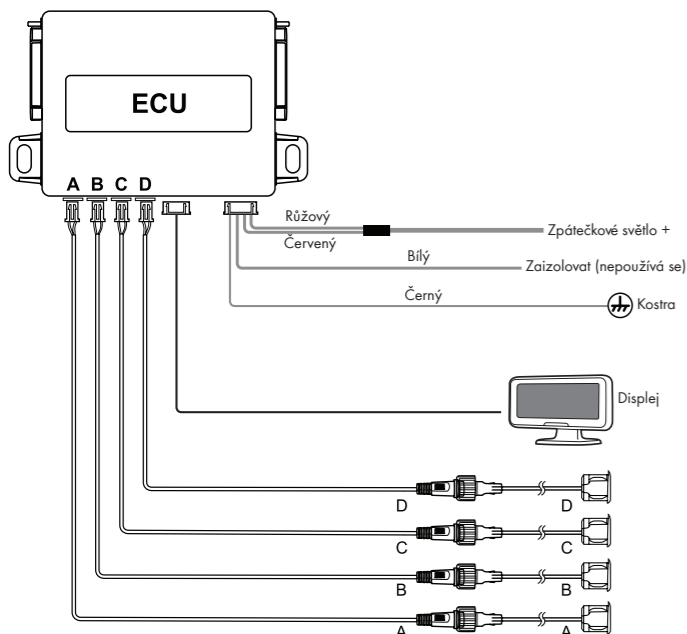
Poznámka Pokud chcete připojit pouze dva senzory, zapojte je do vnější pozice A a D, nebo do vnitřní B a C, podle umístění na nárazníku.

Přezkoušení funkčnosti systému



Funkčnost systému otestujte pomocí dřevěné desky. Zapněte zapalování (nestartujte vozidlo!) a zařaďte zpátečku nebo stiskněte nožní brzdu. Postavte se za vozidlo 1,5m a postupně se s deskou přibližujte k vozidlu až do vzdálenosti 0,3m. Takto otestujte všechny snímače.

SCHÉMA ZAPOJENÍ (ZADNÍ ASISTENT 1)



Poznámka Pokud chcete připojit pouze dva senzory, zapojte je do vnější pozice A a D, nebo do vnitřní B a C, podle umístění na nárazníku.

Automatické rozpoznání zapojení 2 nebo 4 senzorů

Systém umožňuje připojit 4 nebo 2 senzory. Pokud chcete připojit jen dva senzory, zapojte je do krajních pozic F a G nebo do vnitřních E a H, podle umístění na nárazníku.

Řešení problémů

- a) jsou všechny kabely správně připojené?
 - b) je zapnuté zapalování vozidla?
 - c) je zařazená zpátečka (zadní světlomety musí svítit)?
- Je detekovaný poškozený snímač (bzučák 3x pípně)

- a) jsou všechny snímače správně zapojené do řídicí jednotky?
- b) není přerušovaný přívodní kabel snímače?
- c) není na snímači špína nebo sněh?
- d) není snímač mechanicky poškozený?

Chybná signalizace

- a) jsou všechny snímače zapojené ve správné pozici do řídicí jednotky?
- b) nedetekuje některý snímač zem?
- c) není snímač otočený naopak?

Zvuková signalizace na displeji je slabá nebo silná

- a) stlačením tlačítka hlasitosti na displeji nastavte požadovanou hlasitost

Když problém přetrvává, postupujte podle následujících kroků

- a) vyměňte řídicí jednotku za novou a otestujte systém
- b) otestujte snímače
- c) kontaktujte prodejce nebo distributora

Důležité upozornění

Parkovací asistent pomáhá při parkování. Řidičská zručnost, nízká rychlost, použití zpětných zrcátek a podobné je při couvání a parkování vždy důležité.

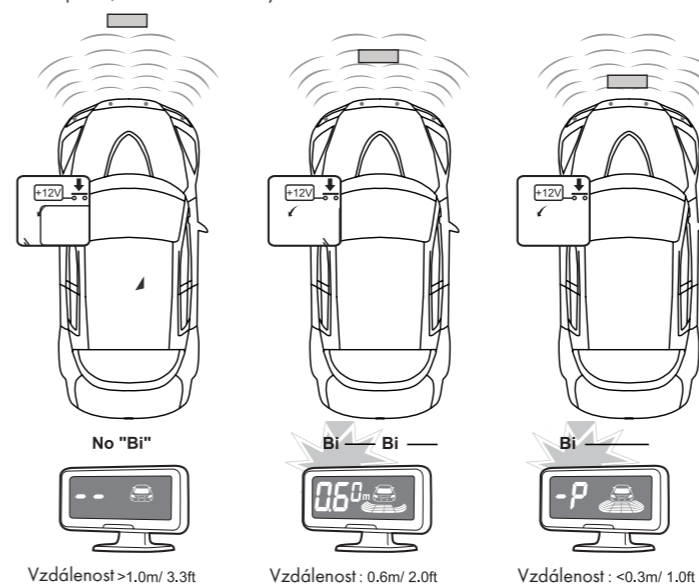
1. Parkovací snímač je určený pro vozidla s napájením 12/24V DC.
2. Systém by měl být nainstalovaný zaškoleným technikem.
3. Kabelový svazek nevedte v blízkosti zdrojů tepla a elektrických komponentů.
4. Doporučujeme pozorně zkontrolovat místa snímačů před vyvrtáním otvorů.
5. Po dokončení instalace zkontrolujte funkčnost systému.

Prohlášení

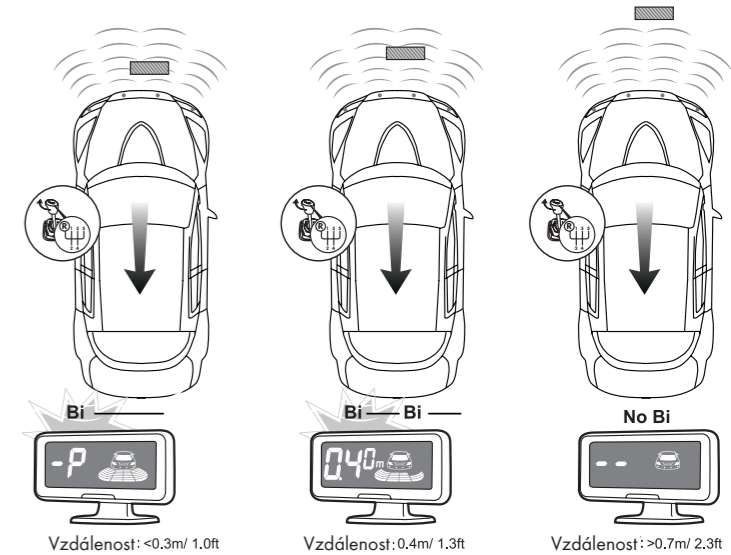
Systém slouží jen jako doplněk při parkování, proto prodejce ani distributor nezodpovídají za škody způsobené při parkování, kde je systém namontovaný.

PŘEDNÍ ASISTENT

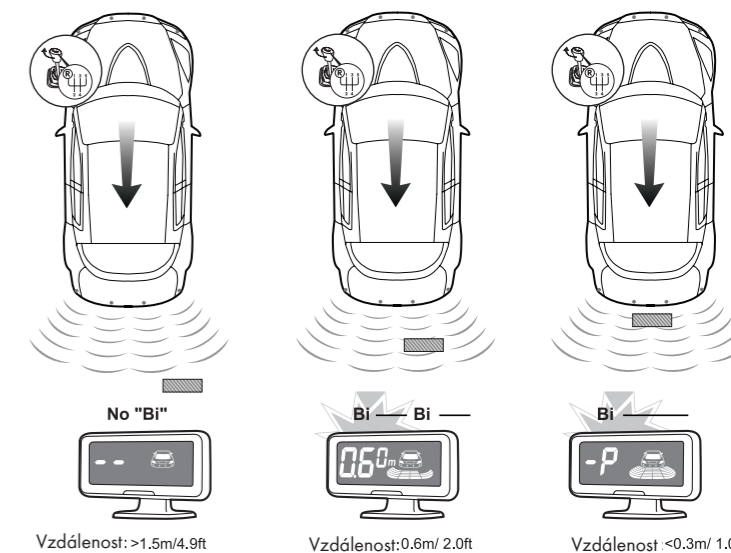
Jízda dopředu, stlačení nožní brzdy



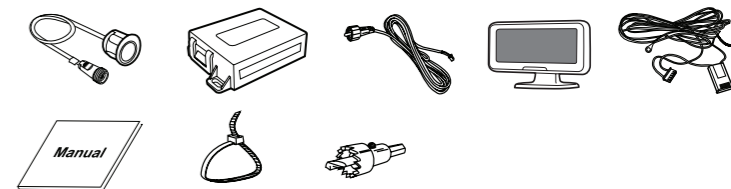
Při couvání



ZADNÍ ASISTENT



OBSAH BALENÍ



TECHNICKÉ PARAMETRY	BS 420 LCD
Napájecí napětí	9-27V
Pracovní teplota	-40 °C až +80 °C
Proudový odběr	<250mA
Rozsah detekce (Zadní asistent)	0,3 - 2,5m
Rozsah detekce (Přední asistent)	0,3 - 1m
Zvuková signalizace	0,3 - 1,5m
Délka vodičů k senzorům	2,3 m