

# Parkovací asistent

SE 667 7" monitor s parkovací kamerou

## Uživatelská příručka

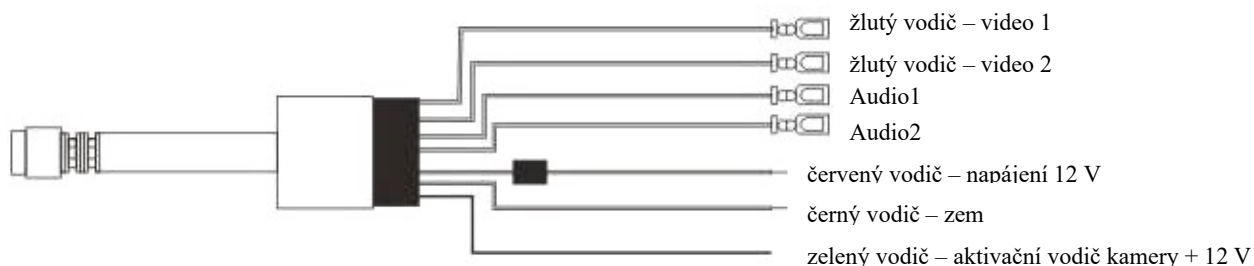


Prosím pozorně si přečtete tento návod před instalací a použitím.  
Instalace by měla být provedena prostřednictvím odborných pracovníků.

### Varování:

Pro Vaši bezpečnost nesledujte monitor během jízdy, ani s ním nemanipulujte.

### Zapojení:



### Technické parametry monitoru:

- velikost monitoru 7"
- rozlišení 16:9
- 2 video vstupy
- PAL&NTSC automatické přepínání
- rozlišení 480x234
- monitor má sluneční clonu
- zabudovaný reproduktor
- dálkové ovládání
- možnost nastavení kontrast a jas

### Technické parametry kamery:

- 1/4-inch barevná CCD kamera
- systém PAL
- rozlišení 628 x 492
- minimální osvětlení 0Lux / (infračervené LED)
- noční vidění více než 8 m
- video výstup RCA konektor, 1.0Vp-p, 75ohm
- proudový odběr <= 250 mA
- napájení 12/24 V
- provozní teplota -10 °C–50 °C, RH95% Max
- skladovací teplota -20 °C–60 °C, RH95% Max
- rozměry: 40,3 mm x 52,5 mm x 48.62 mm
- Hmotnost 240 g

## Monitor



1. Hlavní vypínač zapnuto/vypnuto
2. Volba režimu
3. Tlačítko pro zvýšení
4. Menu
5. Tlačítko pro snížení

## Dálkové ovládání



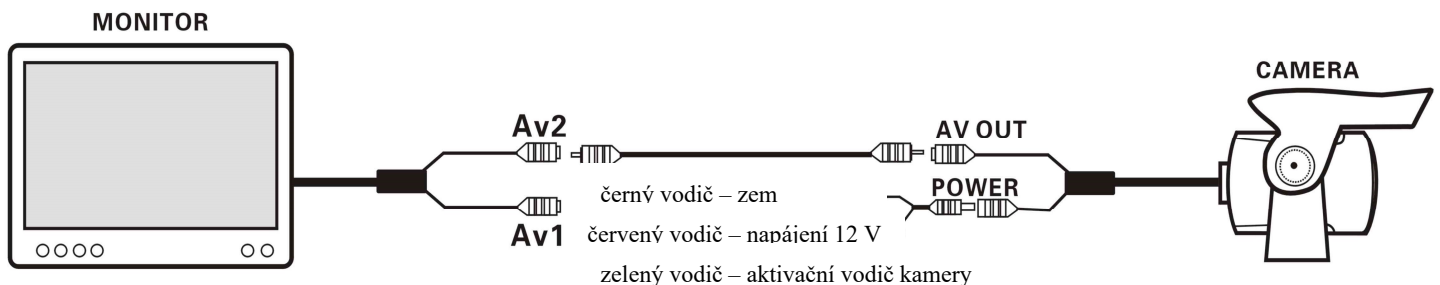
1. Hlavní vypínač zapnuto/vypnuto
2. Přepnutí video zdroje V1/V2
3. Tlačítko pro zvýšení
4. Menu
5. Tlačítko pro snížení
6. Volba režimu

## ■ připojení vodičů

Zařízení je určeno pro dlouhé vozy, jako je autobus, kamion. Umístění kamery by mělo být dle specifikace vozidla na správné místo. Používá se pro zadní pohled nebo couvání. Drátové připojení je znázorněno v diagramu 1.

Popis kabelů naleznete výše viz. zapojení

Diagram 1



Výrobce/dovozce: Stualarm import, s.r.o. Na Křivce 30, Praha 10

